

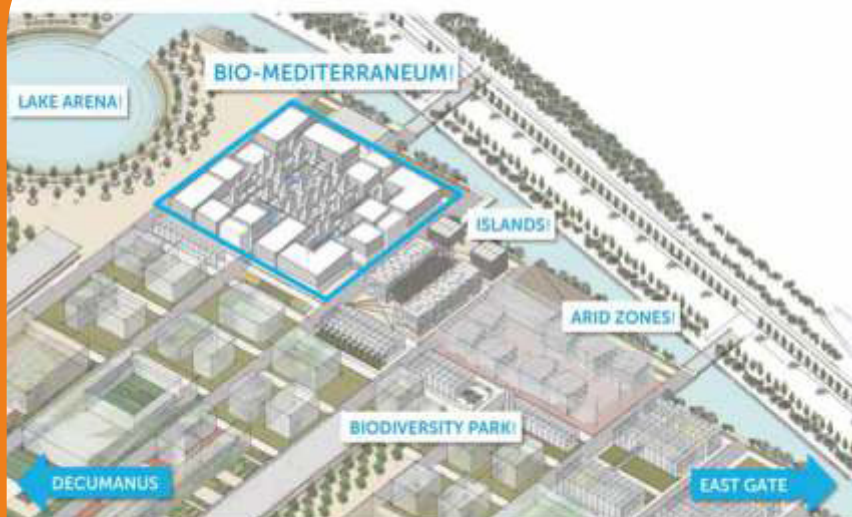


Operatori Servizi Portuali srl

**Attività di comunicazione e commercializzazione
attraverso piattaforma e-commerce**

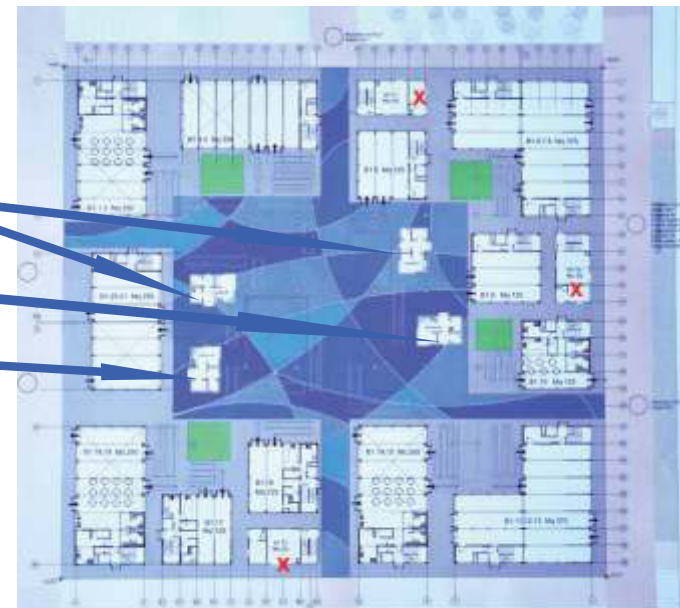


THE BIO-MEDITERRANEUM CLUSTER
IN THE EXPO SITE



184 giorni di eventi ed incontri

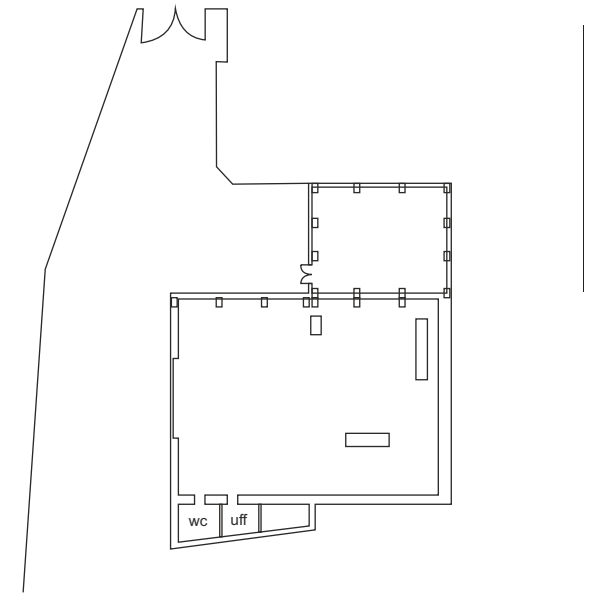
- Dimensione dell'area 7.304 mq
- di cui
 - Padiglioni 2.625
 - Regione Sicilia 4.679
- 2 aree ristorazione
- 1 winebar
- 1 spazio forno e dolci
- 1 palco e una grande area eventi con megaschermo proiezione diurna metri 5.76 X 3.36
- 260 posti sedere su tavoli comuni
- magazzini e area servizi X



Eventi culturali e grandi feste mediterranee collegamenti in streaming con le più belle località del mediterraneo eventi per le scuole con l'intervallo mediterraneo scuola di cucina mediterranea con i grandi chef siciliani pranzo mediterraneo con i piatti siciliani della dieta mediterranea celebrazione dei territori e delle città siciliane mercato dell'olio extravergine di oliva il forno con la sua produzione quotidiana di pane, dolci e focacce le bancarelle con i prodotti della tradizione siciliana winebar con tutti i vini di Sicilia speakeasy e happy hour con i vini siciliani protagonisti e grandi incontri personaggi della cultura e dell'arte, personaggi del mare, sportivi grandi velisti, subacquei, e biologi del mare, scienziati, sommelier, giornalisti, grandi chef, attori, artisti e scrittori interpretano la cultura mediterranea, scienziati, archeologi e storici del mediterraneo e chi lavora sul mare Giornate di celebrazione dei paesi del Cluster Biomediterraneo e grandi week end a tema con le più belle feste mediterranee

Cosè il Cluster Bio-Mediterraneo a Milano EXPO2015

EXPOfficina



EXPOfficina idea di massima per realizzazione point EXPO2015



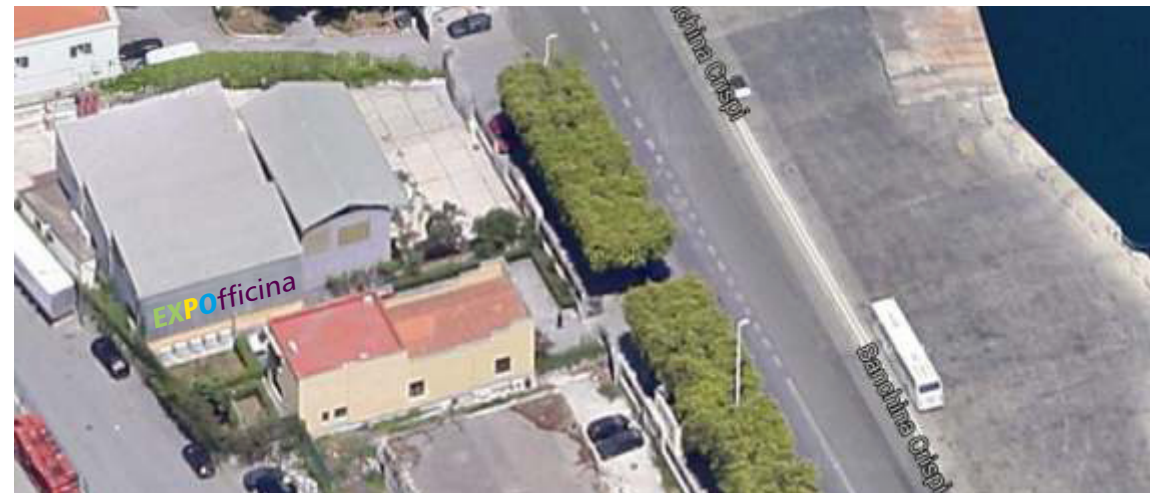
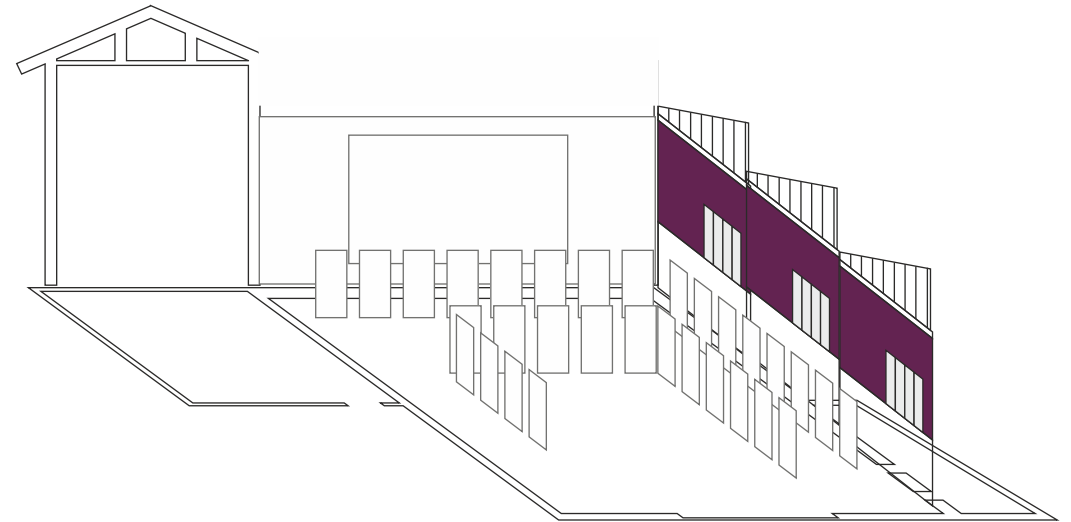
Official Partner



Cluster Bio-Mediterraneo



MILANO 2015



EXPOfficina idea di massima per realizzazione point EXPO2015



Official Partner



Cluster Bio-Mediterraneo

Si parte da una idea di comunicazione integrata capace di aggregare sotto un unico marchio tutti i prodotti del mediterraneo localizzati prevalentemente in Sicilia

Si crea un gruppo di aziende (TTT ThinkTankTeam) capaci di supportare organizzativamente commercialmente e logisticamente la vendita dei prodotti esposti in fiera all'interno di apposite confezioni (Kit assemblati).

i prodotti sono ordinati e pagati in fiera tramite POS al Cluster Mediterraneo assemblati e spediti dal TTT dall'EXPOint sito al Porto di PA

la Regione storna una parte degli incassi al TTT che ripartisce i proventi alle società che lo costituiscono in base al contributo apportato

La vendita potrà avvenire anche attraverso il portale di e-commerce in tal caso TTT riconoscerà una % al Cluster BioMediterraneo

La vendita potrà avvenire anche attraverso televendite anche in quel caso sarà riconosciuta una % al Cluster.

E' prevista anche la produzione di materiale promozionale (magliette, cappellini, etc... vendibili presso gli stand degli spazi o attraverso

i canali di cui sopra.

ThinkTankTeam



MILANO 2015



Cluster Bio-Mediterraneo

EXPOfficina idea di massima per realizzazione point EXPO2015



Official Partner



Cluster Bio-Mediterraneo

piattaforma e-commerce
 supporto informatico
 coordinamento commerciale
 coordinamento logistico
 sede presso porto Palermo
 packaging
 merchandising
 comunicazione
 canale televisivo
 studios

ThinkTankTeam

spazi EXPO2015
 utilizzo dei loghi
 contatti con produttori
 spazi per la vendita dei prodotti
 personale EXPO
 canali di vendita EXPO



Cluster Bio-Mediterraneo



MILANO 2015

EXPOfficina idea di massima per realizzazione point EXPO2015

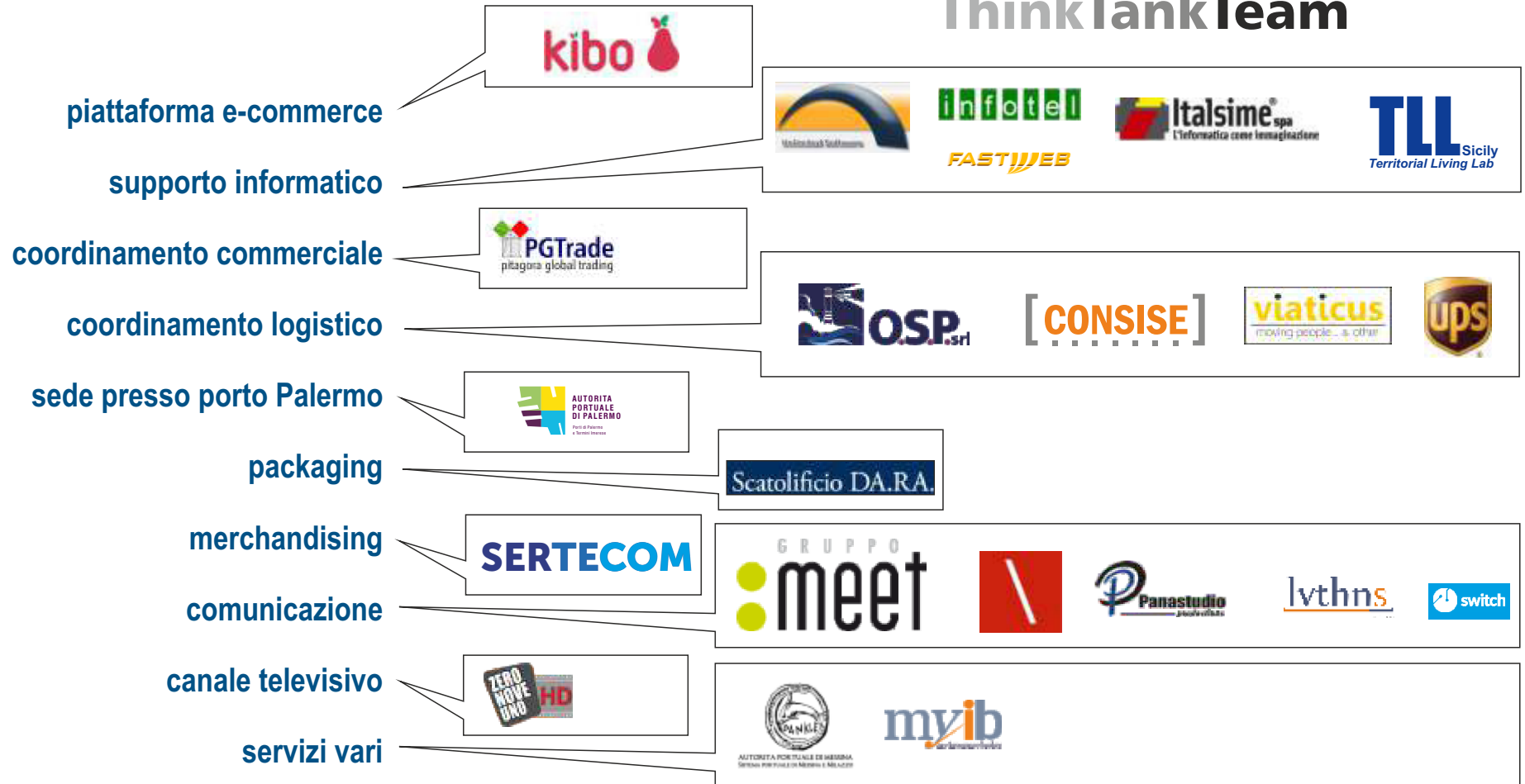
Official Partner



ThinkTankTeam

Official Partner

ThinkTankTeam





Idea di massima per realizzazione eventi collaterali EXPO2015



Operatori Servizi Portuali srl

Carmelo Pulvino
project manager

[CONSIDE]

Consorzio Sicurezza e Servizi
società cooperativa